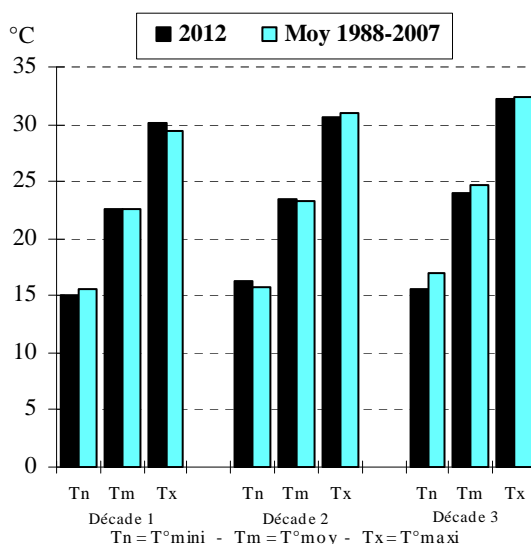


PRECIPITATIONS mensuelles

Valeurs en mm	Moyenne 1988-2007	2012	% / Normale
Visan	44	24	55 %
Camaret	40	17	43 %
Mormoiron	31	11	35 %
Sault	35	18	51 %
Carpentras	25	14	58 %
Avignon	29	16	55 %
Cavaillon	23	15	65 %
St Sat. Apt	36	9	25 %
Tour d'Aig.	25	10	40 %

Les **précipitations**, réparties sur 1 à 5 jours, ne sont généralisées au département que le 1^{er}, où il est relevé entre 2.5 mm à Lourmarin et 26.5 mm à Cairanne. Les autres pluies, faibles et éparses, apportent au mieux : 8.0 mm le 2 au Chalet Reynard, 2.6 mm le 4, 3.8 mm le 5 et 1.8 mm le 7 à Lamotte du Rhône, 1.0 mm le 27 à Mormoiron. Le cumul mensuel, bien faible pour la saison, varie de 4.5 mm à Lourmarin à 29.6 mm à Lamotte du Rhône.

TEMPERATURES décennales - CARPENTRAS



Les **températures** affichent en 1^{ère} décennie des maximales excédentaires d'environ 0°5, et des minimales et moyennes qui oscillent autour des valeurs de saison. En 2^{ème} décennie, ce sont les minimales qui sont excédentaires de près de 0°5, les maximales affichant un déficit du même ordre, d'où des moyennes proches des valeurs de saison. En 3^{ème} décennie, le déficit est de 1°0 à 2°0 sur les minimales, de 0°5 à 1°0 sur les moyennes, les maximales restant proches des « normales ». Le bilan thermique mensuel est déficitaire d'environ 0°5 sur les minimales, 0°3 sur les moyennes, les maximales étant conformes aux normales.

Le jour où se produit le minimorum est très variable selon le poste : le 2 à Avignon (14°8), le 3 à Villedieu (13°0), ..., le 23 à Sault (5°9), le 24 à Bollène (11°3), le 31 à Cairanne (13°6). Le maximorum est quant à lui essentiellement relevé le 18 (27°6 au Chalet Reynard, 36°5 à Bonnieux, 39°1 à Camaret) ou le 19 (35°9 à Beaumont de Pertuis). On compte en plaine 17 à 23 jours très chauds ($\geq 30^{\circ}\text{C}$), soit 0 à 3 jours de plus que la « normale ».

VENT

Nombre de jours de vent	Visan	Piolenc	Carpentras La Tapy	Cabrières d'Avignon	La Bastide des Jourds.
	fort (vitesse inst. ≥ 16 m/s)	7	10	5	4
très fort (vitesse inst. ≥ 23 m/s)	2	0	2	0	0

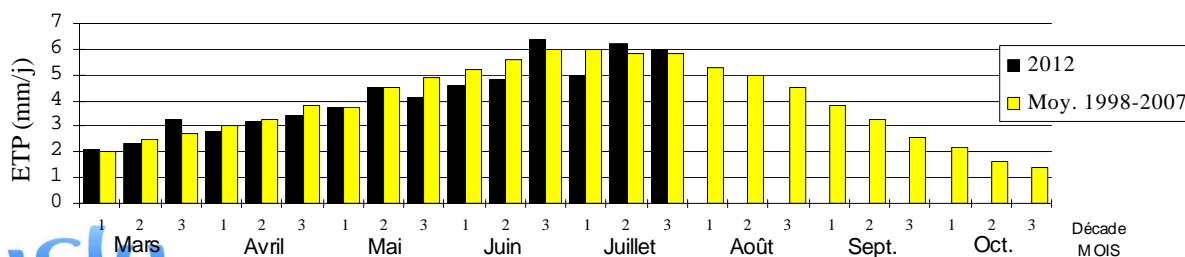
L'**ensoleillement**, déficitaire de 5 % en 1^{ère} décennie, affiche un excédent de 5 % en 2^{ème} décennie, de 11 % en 3^{ème} décennie (depuis 1964, seules 3 années ont été plus ensoleillées pour une fin juillet) et de 4 % pour le mois.

Le **vent**, lorsqu'il souffle fort, est de secteur nord à nord-ouest ou nord-est. Les fortes rafales sont relevées plus ou moins localement les 1, 2, 12, du 15 au 17 et du 20 au 22. Le vent souffle jusqu'à 83 km/h les 21 et 22 à Visan.

Les **ETP**, dignes d'une fin mai en 1^{ère} décennie, deviennent ensuite excédentaires.

E.T.P. (EvapoTranspiration Potentielle)

Moyennes décennales (mm/j) - CARPENTRAS



Bilan hydrique mesuré (Sonde Diviner 2000)**Pourcentage de reconstitution de la réserve en eau utile sur le premier mètre de sol**

Réseau de mesures	CIRAME - SCP		Rappel	Rappel
		Ce mois-ci	mois dernier	juillet l'an dernier
Vaison la Romaine Vigne de cuve		38 % au 15/07/2012	76 % au 15/06/2012	52 % au 15/07/2011
		28 % au 31/07/2012	52 % au 30/06/2012	32 % au 31/07/2011
Visan (horizon 0-70 cm) Vigne de cuve		32 % au 13/07/2012	75 % au 15/06/2012	49 % au 14/07/2011
		24 % au 30/07/2012	41 % au 29/06/2012	51 % au 28/07/2011
Bollène Vigne de cuve		5 % au 13/07/2012	17 % au 15/06/2012	44 % au 14/07/2011
		0 % au 30/07/2012	5 % au 29/06/2012	31 % au 28/07/2011
Séguret Vigne de cuve		33 % au 13/07/2012	91 % au 15/06/2012	72 % au 14/07/2011
		0 % au 30/07/2012	73 % au 29/06/2012	62 % au 28/07/2011
Piolenc Vigne de cuve		44 % au 13/07/2012	85 % au 15/06/2012	54 % au 14/07/2011
		24 % au 30/07/2012	60 % au 29/06/2012	47 % au 28/07/2011
Apt (horizon 0-80 cm) Cerisiers		33 % au 01/08/2012	76 % au 01/06/2012	37 % au 13/07/2011
			41 % au 29/06/2012	46 % au 28/07/2011
Lourmarin Cerisiers		16 % au 01/08/2012	66 % au 01/06/2012	39 % au 13/07/2011
			28 % au 29/06/2012	64 % au 28/07/2011
Cabrières d'Aigues Grenache		44 % au 01/08/2012	93 % au 01/06/2012	55 % au 13/07/2011
			66 % au 29/06/2012	80 % au 28/07/2011
Cabrières d'Aigues Cerisiers		25 % au 01/08/2012	67 % au 01/06/2012	26 % au 13/07/2011
			33 % au 29/06/2012	54 % au 28/07/2011
Les Beaumettes Muscat		10 % au 01/08/2012	72 % au 01/06/2012	38 % au 13/07/2011
			40 % au 29/06/2012	29 % au 28/07/2011

A l'exception des pluies du 1^{er} juillet, qui n'ont excédé 20 mm que sur l'extrême nord du département, les autres épisodes pluvieux ont été insignifiants. Au cours de ce mois de juillet, la végétation exploite fortement les réserves hydriques des sols qui voient leur niveau fortement diminuer. On atteint localement, sur des parcelles de vigne de cuve, le minimum de réserve observé (sur le premier mètre de sol) depuis qu'ont débuté les mesures en 1987 à Bollène et 2011 à Séguret (trop faible historique).

La situation, moins satisfaisante que l'année dernière à pareille époque, devient critique pour la saison.

En ce qui concerne la **sécheresse en Vaucluse**, le préfet a placé dès le 19 juillet l'ensemble du département en situation de vigilance, et à compter du 31 juillet, 8 secteurs en situation d'alerte : la Meyne, le Lez, le Sud-Luberon, le Calavon, l'Aygues, l'Ouvèze, le bassin du sud-ouest du Mont Ventoux et la Nesque.

Pour plus de renseignements, consulter le site internet www.vaucluse.gouv.fr (rubrique Protection de l'Environnement – L'Eau et la Pêche – Police de l'Eau) ou www.adiv84.fr

DANS LA PRATIQUE...

En **raisin de table**, les irrigations au goutte à goutte, de 5 m³/ha/j sur sols lourds à 10 m³/ha/j sur sols moyens ou séchants en début de mois, sont passées à partir du 10 juillet à respectivement 10 et 15 m³/ha/j.

En **vigne de cuve IGP**, il a été conseillé dès la mi-juillet d'apporter 5 m³/ha/j sur les parcelles présentant des symptômes de stress hydrique.

Par ailleurs, l'INAO a accordé l'autorisation d'irrigation pour l'AOC Côtes du Rhône et Côtes du Rhône Village le 17 juillet (à condition de respecter les conditions du cahier des charges).

Sur **cerisiers** irrigués au goutte à goutte, un apport de 5 à 10 m³/ha/j a été conseillé sur jeune verger. En verger adulte, l'apport est passé de 10 à 15 m³/ha/j en début de mois (en fonction de la nature du sol) à 15 à 20 m³/ha/j en fin de mois.

En **arboriculture**, faute de pluie notable ou de réserves hydriques du sol, il a fallu maintenir une cadence d'irrigation de 5 à 6 mm/j sur verger non récolté et de 2 à 3 mm/j en verger récolté.